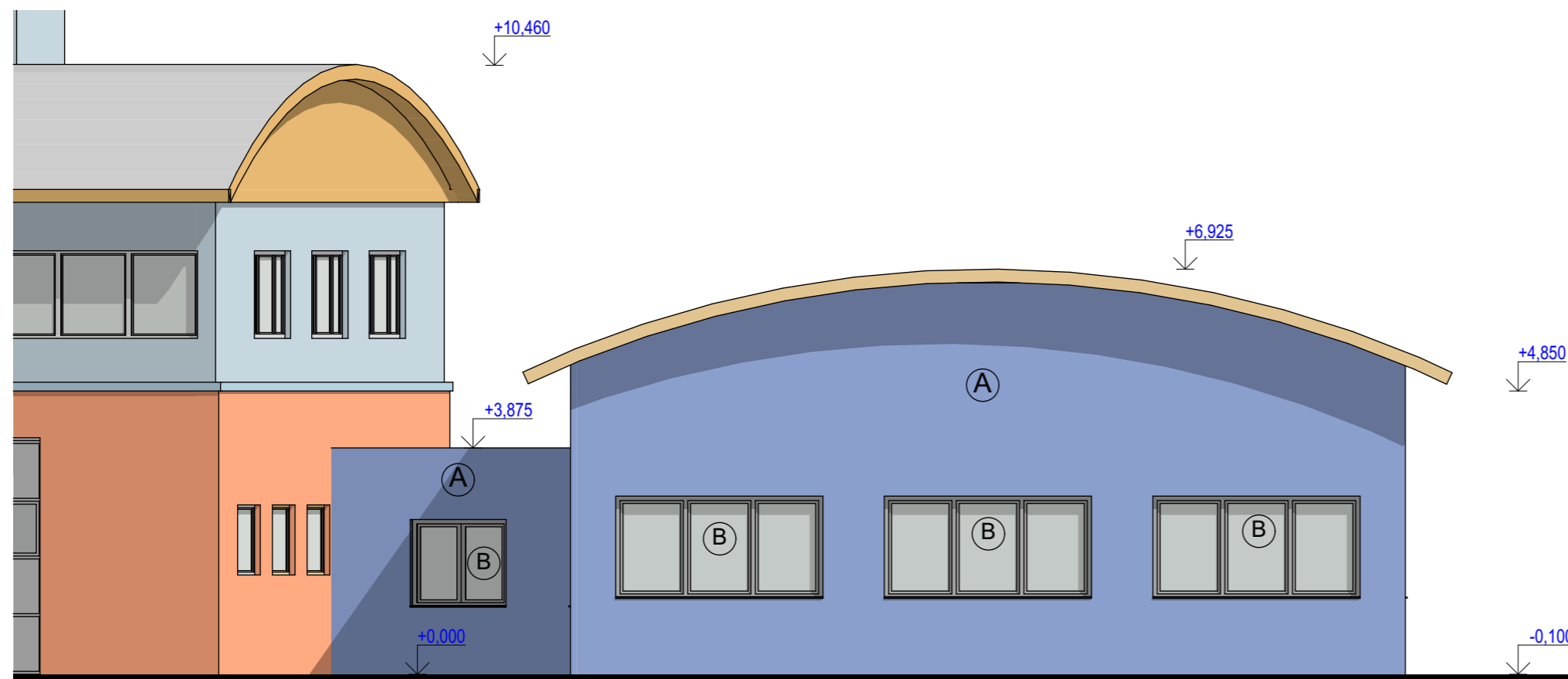



POHLED SEVERNÍ



POHLED ZÁPADNÍ

## LEGENDA

- (A) Venkovní zateplovací systém, zateplení - EPS 70F tl. 100mm,  $\lambda=0,039\text{W/mK}$   
omítka silikonová točená, zrna 1,5mm, probarvená, modrošedá
- (B) Výplně otvorů - okna, vnější dveře - z vícekomorových plastových profilů, průhledné izolační trojsklo  $U_w=1,00$ , barva šedá RAL 7001
- (C) Výplně otvorů - sekční garážová vrata s prosvětlením  
barva šedá RAL 7001
- (D) Střešní hydroizolační fólie

|  |   |         |   |               |
|--|---|---------|---|---------------|
| Zodpov.projektant                              | Vypracoval  | Kreslil | <div><div>PROJEKT</div><div>AED s.r.o.</div><div>Architektonická a projektční kancelář,<br/>Lanžhotská 3448/2, 690 02 Břeclav<br/>Tel. 774 03 03 30, 530 502 440<br/>tucek@projekt.cz, www.tprojekt.cz</div></div> |               |
| ing. Tuček                                     | Gálová  | Gálová  |   |               |
| Investor                                       |   |         |   |               |
| Město Krnov, Hlavní náměstí 96/1, 794 01 Krnov |   |         |   |               |
| Stavba   | Přístavba požární zbrojnice, ulice Partyzánů, Krnov |         | Formát  | 2A4           |
| Objekt   | SO 02 Přístavba PZ                                  |         | Datum   | 05/2025       |
| Obsah výkresu                                  | Pohled S, Z   |         | Stupeň  | DPS           |
|  |   |         | Zak. číslo  | 08/2019_R2025 |
|  |   |         | Měřítko   | Číslo výkresu |
|  |   |         | 1:100   | 1.2.1.9       |